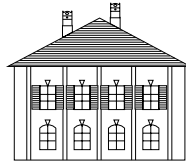


WEINGUT  
SEIT  
1459



STRASS IM  
STRASSER  
TALE

# ARMIN HUBER

Ried  
**GAISBERG**  
2016  
Riesling  
Kamptal DAC

Der "Gaisberg" ist der südöstlichste Ausläufer des Manhartsberges und somit des Kristallins der Böhmisches Masse. Von diesem Punkt aus, herrschen ost- und südwärts vollkommen unterschiedliche geologische und klimatische Verhältnisse. Dieser Übergang macht das Besondere dieser Südlage aus. Der Boden ist mit einer zarten Schicht Löss überzogen und bietet optimale Voraussetzungen für den Weinbau.

Strahlendes Grüngelb. Angenehmer Duft nach Steinobst - Marille. Am Gaumen Nuancen von Marille und Orangenzesten. Verspielt mit lebendiger Säure. Rund im Abgang.

Ideal zu zahlreichen kalten und warmen Fleischgerichten, hellem Gemüse und mediterranen Speisen.



Sorte: Riesling  
Ernte: von Hand  
Qualitätsstufe: Kamptal DAC  
Riede: Gaisberg  
Boden: Braunerde/ Kies / Löss  
Pflanzjahr: 1985 - 2002  
Erziehung: Hochkultur  
Stöcke / Hektar: 3500  
Gärdauer: 22 Tage  
Ausbau: Edelstahl Temperatur kontrolliert  
Gärtemperatur: 18°C  
Fülldatum: 8. März 2017  
Lagerung: Fünf Jahre  
Verschluss: Drehverschluss  
Flaschenvolumen: 0,75 L

Alkohol: 13,0% vol.  
Restzucker: 6,3 g/l  
Säure: 6,8 ‰  
Optimale Genussstemperatur: 6-7°C